

## 特別養護老人ホーム 春寿園 事業所番号 0872102272



春寿園は「ユニットケア」と呼ばれる一人ひとりの個性と生活リズムを尊重した「個別ケア」の提供という介護コンセプトを持つ入所施設です。介護支援専門員、生活相談員、介護職員、看護師、機能訓練指導員、管理栄養士等の専門スタッフを配置し、食事、排泄、入浴等の日常生活全般の援助や機能訓練、健康管理等の支援をご提供いたします。

- 入所棟  
全室個室(10.96㎡)  
80床(1階4ユニット40床、  
2階4ユニット40床)
- ご入所の条件  
原則要介護認定3以上(要介護3・4・5)の  
認定を受けている方で、在宅での生活が  
困難な方。

## ショートステイ 事業所番号 0872102280

家族(介護者)が体調を崩してしまった時、仕事で忙しい時、冠婚葬祭や旅行で留守にする時や、家族が介護を一休みしたい時、自宅での介護が困難になってきた時などに、1泊2日から、入浴・食事・排泄等の支援をご提供いたします。



- ショートステイ棟  
全室個室(11.13㎡)  
1階2ユニット20床
- ご入所の条件  
要介護認定(要支援1・2、要介護1~5)を  
受けている方。「居宅サービス計画書」に  
基づいてご利用いただけます。

## 居宅介護支援事業所 春寿園 事業所番号 0872102371



介護を必要とされる方が、ご自宅で適切にサービスが利用できるようにケアマネジャー(介護支援専門員)が心身の状況や生活環境、ご本人・ご家族の希望等に沿って、ケアプラン(居宅サービス計画書)を作成します。また、介護保険を利用するために必要な各種手続きの説明やお手伝い、希望されたサービスを提供する事業所等との連絡・調整なども行います。

- ご利用対象者  
[65歳以上]介護や支援が必要と認定を受けた方。  
[40~64歳]特定の病気が原因で介護や支援が必要になり認定を受けた方。

## サービス付き高齢者住宅 はるのさと

事業所番号 0892100314 (デイサービス) / 0872102405 (訪問介護事業所)

はるのさとは、サービス付き高齢者向け住宅です。サービス付き高齢者向け住宅とは、「高齢者住まい法」の基準に基づき、高齢者単身・夫婦世帯が安心して居住できるバリアフリー構造の「住まい」です。併設している介護サービス事業所(デイサービス、訪問介護)や、訪問診療および薬局などの医療サービスと連携を密にし、安心安全な環境で生活を送って頂けるようサポートしています。



- 入居施設  
全室個室(19.68㎡)  
20室(1階8室、2階12室)
- ご入居対象者  
60歳以上かつ要支援・要介護認定を受け  
ている方、認知症の方も入居可

### 法人理念

高齢者への奉仕 地域貢献

### 施設運営理念

春寿園  
ぬくもりとやすらぎに包まれる家  
はるのさと  
安心と笑顔に満ちあふれる家

### 7つの credo (信条)

- 1 私たちは、清潔で安全で事故のない環境を作りまします。
- 2 私たちは、心のこもった質の高いサービスを提供します。
- 3 私たちは、利用者様の人格と主体性を最大限に尊重します。
- 4 私たちは、法令を遵守し、地域社会に貢献します。
- 5 私たちは、無駄のない効率的な施設運営を心がけます。
- 6 私たちは、チームワークを重視し、共に助け合って仕事をします。
- 7 私たちは、仕事を通して自らの家庭生活の充実と満足を目指します。



- JR勝田駅西口から徒歩20分、車で5分
- 国道6号線市毛交差点を勝田方面へ。茨城県信用組合を右折し600メートル先左側。

## 特別養護老人ホーム 春寿園

居宅介護支援事業所  
〒312-0034 茨城県ひたちなか市堀口88-1  
TEL.029-229-2225 FAX.029-219-6700  
syunjyuen@syunjyukai2225.or.jp(特養)  
kyotaku@syunjyukai2225.or.jp(居宅)

## サービス付き高齢者向け住宅 はるのさと

〒312-0034 茨城県ひたちなか市堀口79-2  
TEL.029-229-2623 FAX.029-229-2624  
harunosato@syunjyukai2225.or.jp



ホームページ

ぬくもりと  
やすらぎに  
包まれる家

特別養護老人ホーム  
居宅介護支援事業所

# 春寿園



社会福祉法人 春寿会

特別養護老人ホーム 春寿園

# “ぬくもり”と“やすらぎ”に包まれる家



## 暮らす

住み慣れたご自分の家のように、可能な限り自分らしく自由にお過ごしいただく為、ユニットケア（個別ケア）を重視しています。



## ふれあい

四季折々の様々な行事や地域交流スペース設け、地域の方々の交流の場を提供しています。



日々の様子はブログにて公開中!!



### 和顔愛語(わけんあいご)

いつも穏やかな顔でいれば、心も穏やかになります。周りにいたわりの言葉をかけていれば心が優しくなります。



## 食べる

管理栄養士が献立を作成し、ご飯とお味噌汁はユニットで作配膳もユニットで行います。四季折々のイベント食の提供など、最後まで食べる楽しみが継続できるように支援します。



## 泊まる

ご自宅にて介護生活を送られている方が1泊2日から泊まることのできる短期入所施設。リフト付き個浴や特浴など特別養護老人ホームと同じ設備を利用でき、ご自宅と変わらない日常生活を送れるよう支援します。

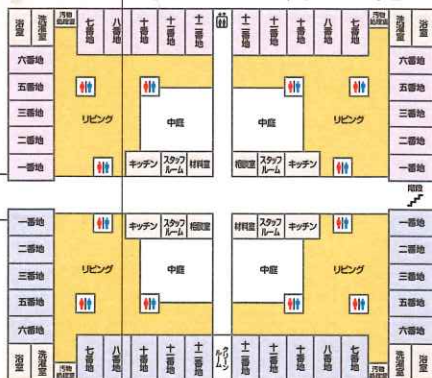


笑寿のまち二丁目



幸寿のまち一丁目

幸寿のまち二丁目

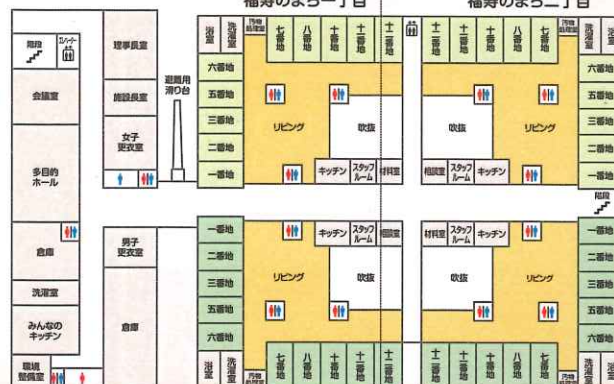


宝寿のまち一丁目

宝寿のまち二丁目

福寿のまち一丁目

福寿のまち二丁目



栄寿のまち一丁目

栄寿のまち二丁目

## あんしん

個浴・リフト付き個浴・特浴などお身体の状態に合わせた入浴対応や協力病院との連携による速やかな対応。また、定期的な嘱託医の往診により、安心の医療体制を整えています。

